

Le vote électronique en 15 étapes

Élections simultanées du 9 juin 2024

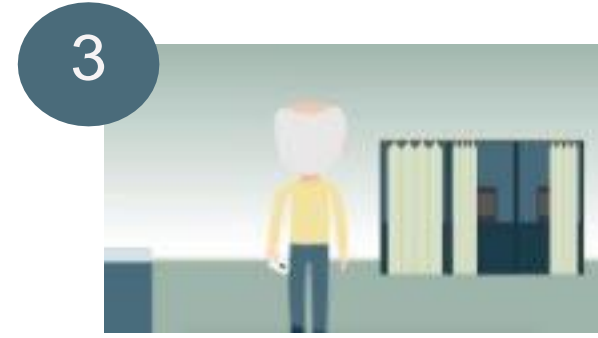
www.elections.fgov.be



1 Remettez votre carte d'identité et votre convocation



2 Prenez la carte à puce



3 Rendez-vous vers l'isoloir



4 Introduisez la carte à puce



5 Sélectionnez une liste



6 Confirmez



7 Sélectionnez un ou plusieurs candidat(s) ou votez en tête de liste



8 Confirmez votre choix. Par la suite vous êtes dirigé vers la prochaine élection, faites à nouveau votre choix.



9 Prenez votre bulletin de vote



10 Vérifiez votre bulletin de vote



11 Pliez votre bulletin de vote en deux et récupérez la carte à puce



12 Rendez votre carte à puce



13 Scannez votre bulletin



14 Glissez-le dans l'urne



15 Reprenez votre carte d'identité et votre convocation

 SMARTMATIC

 **ibz** Service public fédéral
Intérieur